

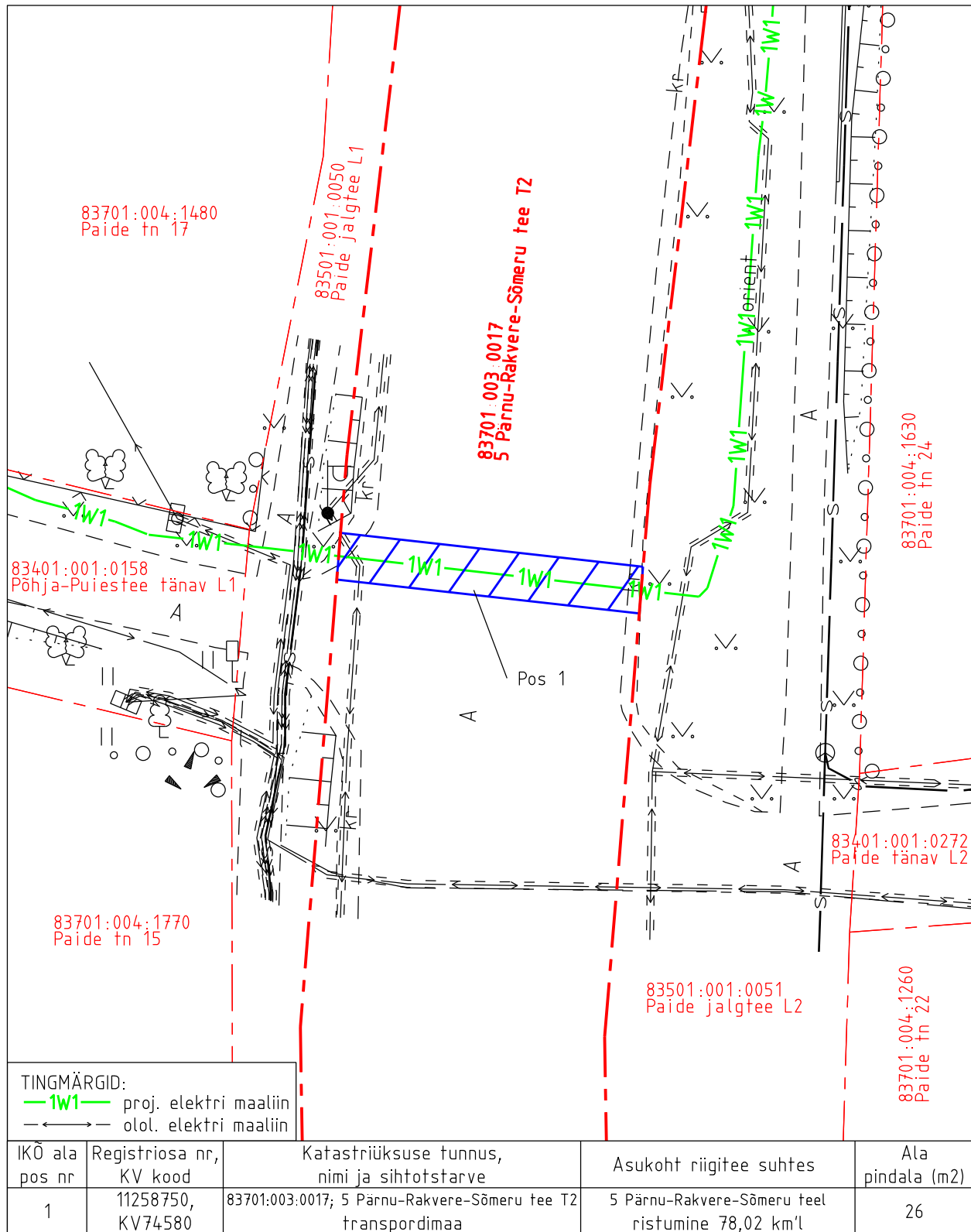
Isikliku kasutusõiguse asendiplaan

Kinnistu nimi: 5 Pärnu-Rakvere-Sõmeru tee T2

Katastritunnus: 83701:003:0017

Asukoht: Türi linn, Türi vald, Järva maakond

Hepta Group Energy OÜ töö nr 11208P / Elektrilevi OÜ tellimus nr LC0570_IP6878



Isikliku kasutusõiguse pindala kokku ligikaudu 26 m²

Koormatava katastriüksuse piir

Katastriüksuste piirid

Plaan 1-1

M 1:250

Koostaja:

OÜ Kirjanurk